

社会福祉法人 香南会 人材育成方針

●介護福祉士資格取得に必須となる「実務者研修」を平成25年度より開講！
県内でも数少ない「実務者研修」実施機関として資格取得をサポートします。

▽介護福祉士受験法改正の流れ～
改正前

【平成29年度改正後】



高知県内事業所

高知県全域で事業を展開

- 養護老人ホーム
- 認知症グループホーム
- 共同生活介護・援助

- 障害者支援施設
- 就労支援事業所
- 生活介護事業

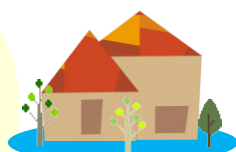
- 特別養護老人ホーム
- 老人保健施設
- 居宅介護支援事業所

- 有料老人ホーム
- ケアハウス

- 通所介護・通所リハビリ
- 訪問看護・訪問介護

愛媛県新居浜市 兵庫県たつの市 京都府宮津市

広島県広島市



- 小規模特養
- 認知症グループホーム



- 特定施設・ケアハウス
- 居宅介護支援事業所
- 通所介護



- 特別養護老人ホーム 80床
- ショートステイ 20床



- 特別養護老人ホーム 90床
- ショートステイ 10床
- 小規模多機能型居宅介護
- 通所介護

教育部（法人内人材育成専門部署）

【介護福祉士取得へ向けたカリキュラム】

介護福祉士資格取得へ向けた過程を法人が全面サポート
受講費用は当会での就労時間に応じ全額免除制度あり
県内外就職者用の社宅を完備（家賃1.5万円）

介護福祉士
資格取得

国家試験

- 12ヶ月前から受験対策講座を開講
- 直前には法人内「模擬試験」を開催
- 国家試験へ向け万全の体制でサポート

3年の実務経験

【基本研修】

社会人スキル研修
ビジネスマナー

【実務者研修】

450時間のカリキュラム
通信過程＋スクーリング